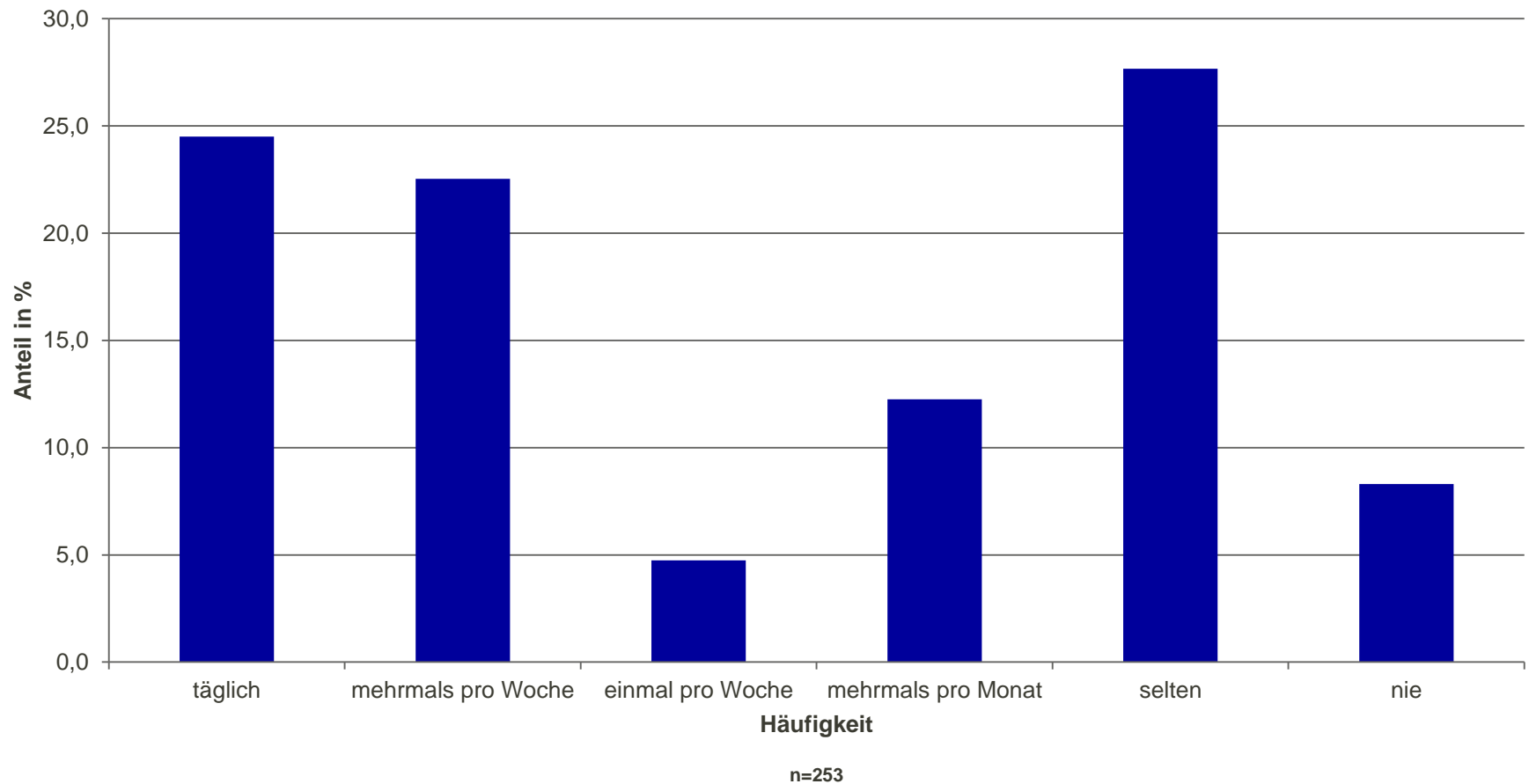




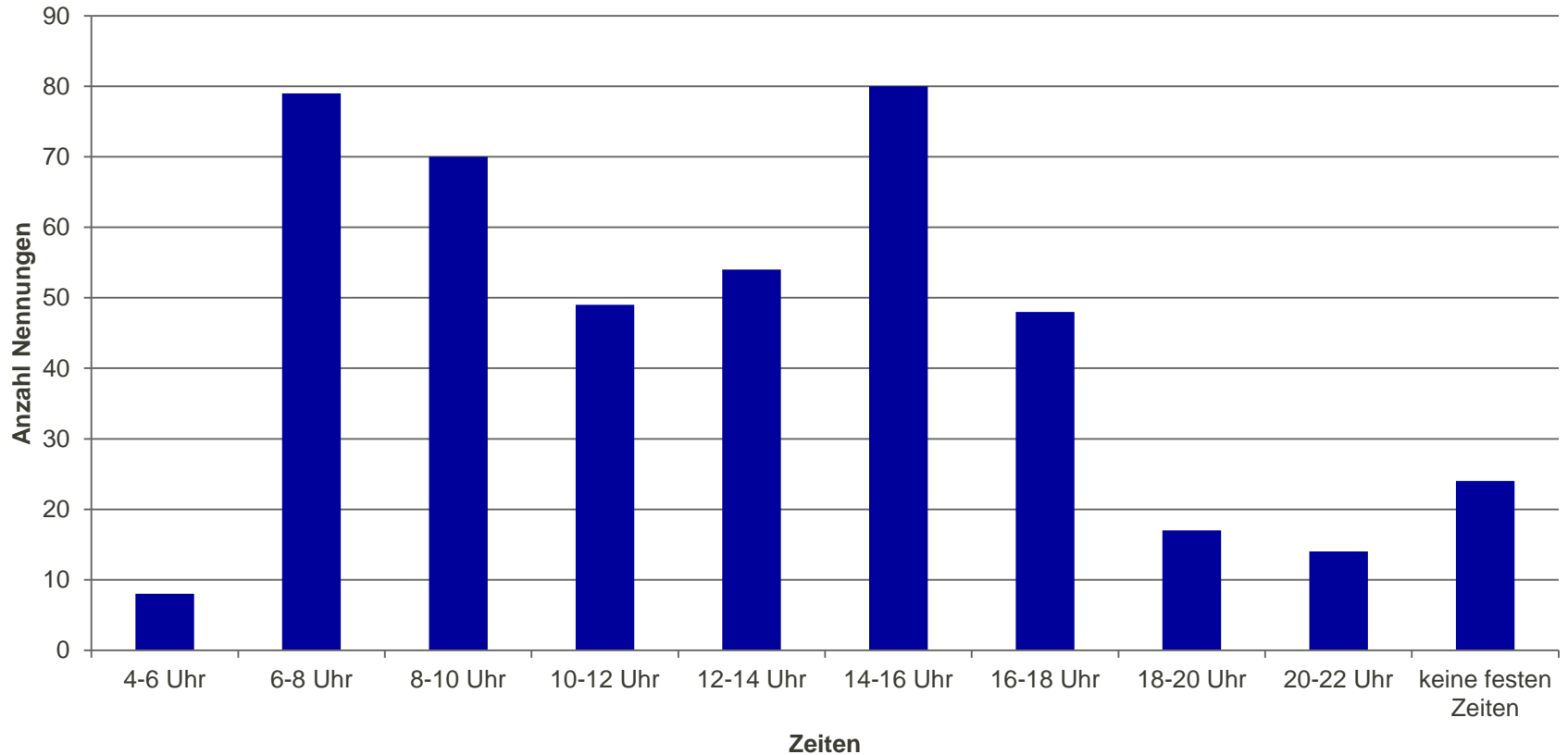
# Schmöln macht mobil

Ergebnisse der Bürgerbefragung

### Nutzungshäufigkeit ÖPNV



### Nutzungszeit ÖPNV (nur regelmäßige Nutzer)

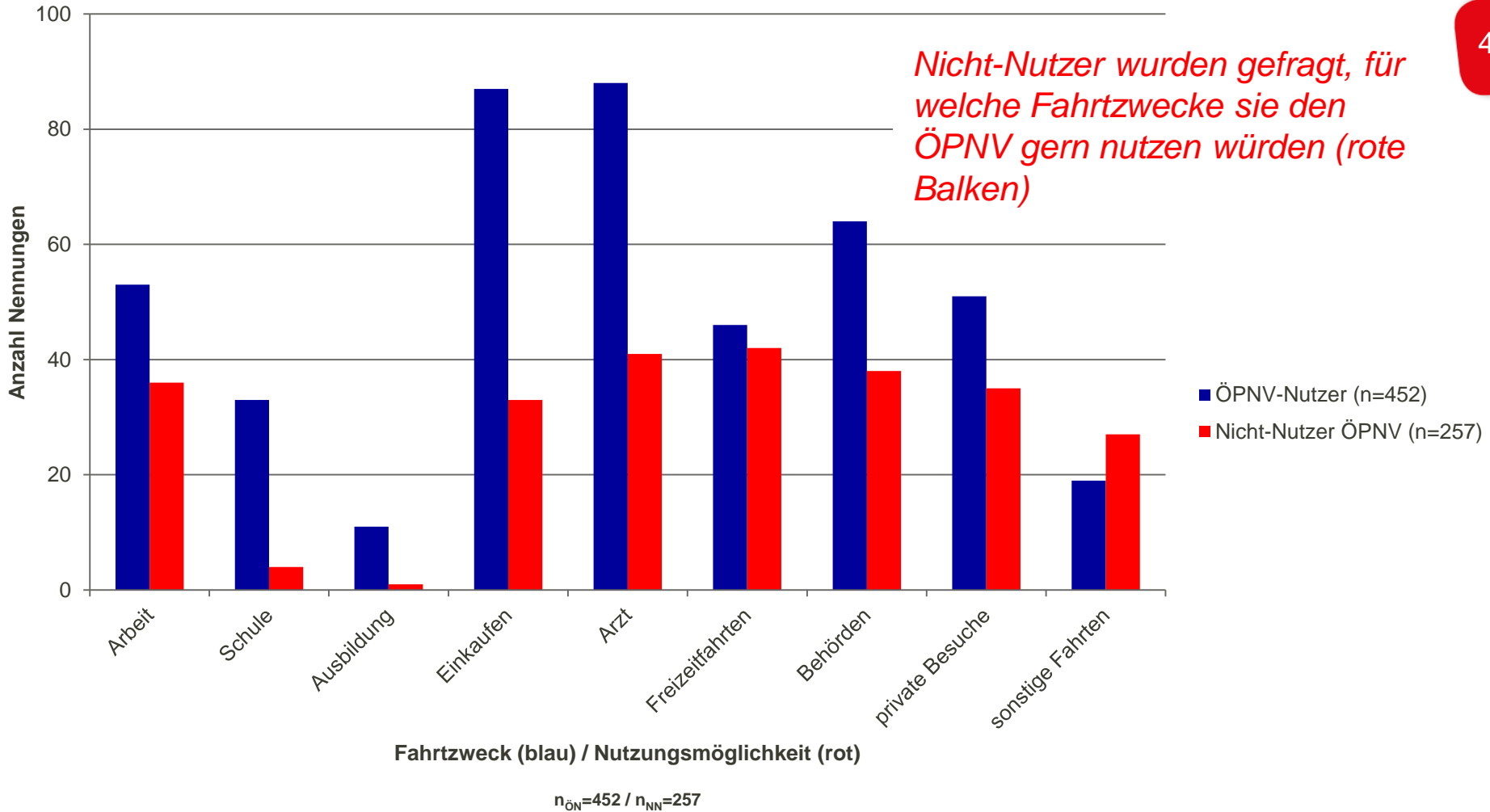


Anzahl regelmäßige Nutzer=162/Anzahl an Antworten=443

# Schmölln macht mobil – öffentliche Vorstellung

## 2. Ergebnisse der Bürgerbefragung

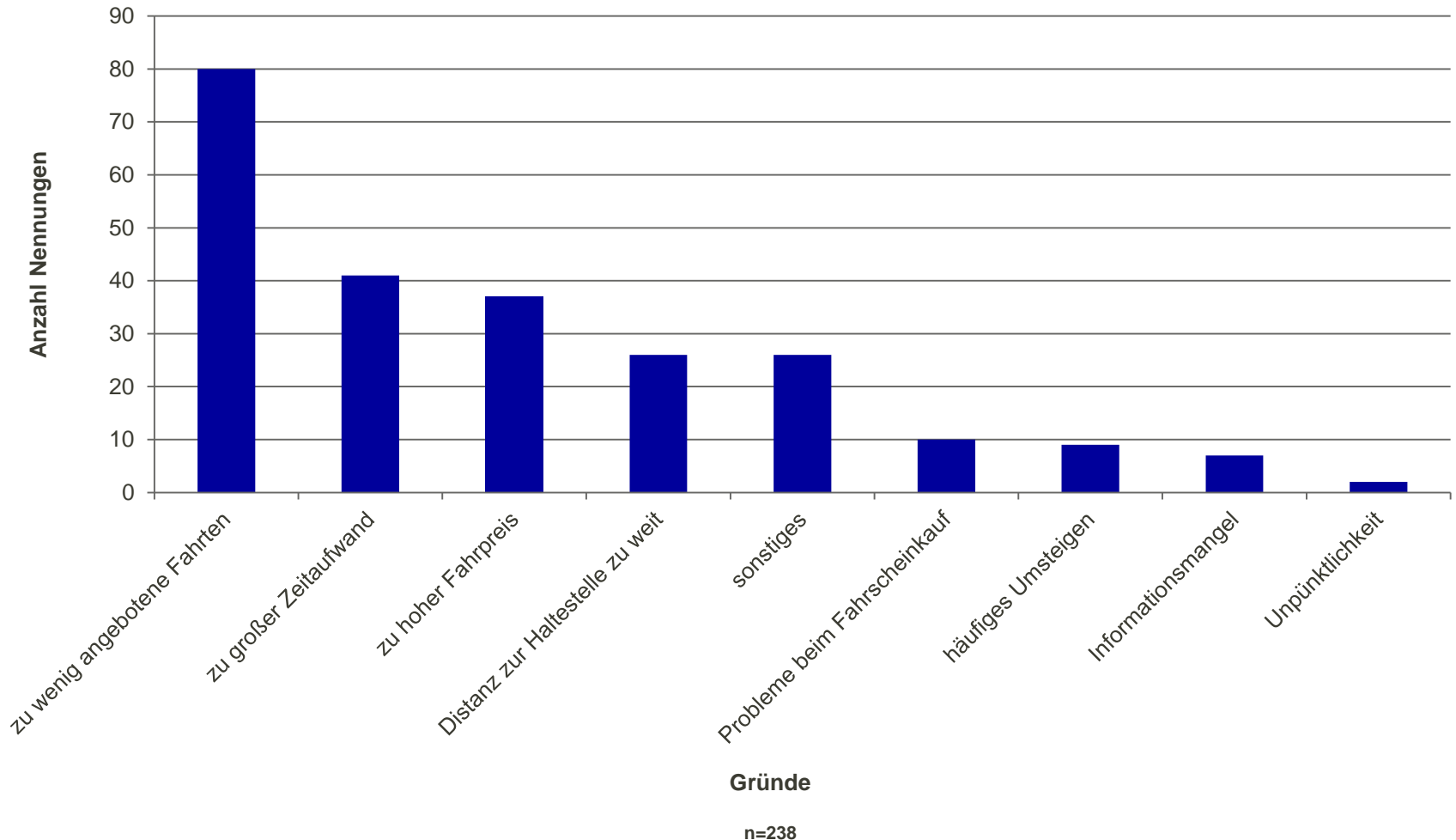
### Fahrtzwecke und Nutzungsmöglichkeiten ÖPNV



# Schmölln macht mobil – öffentliche Vorstellung

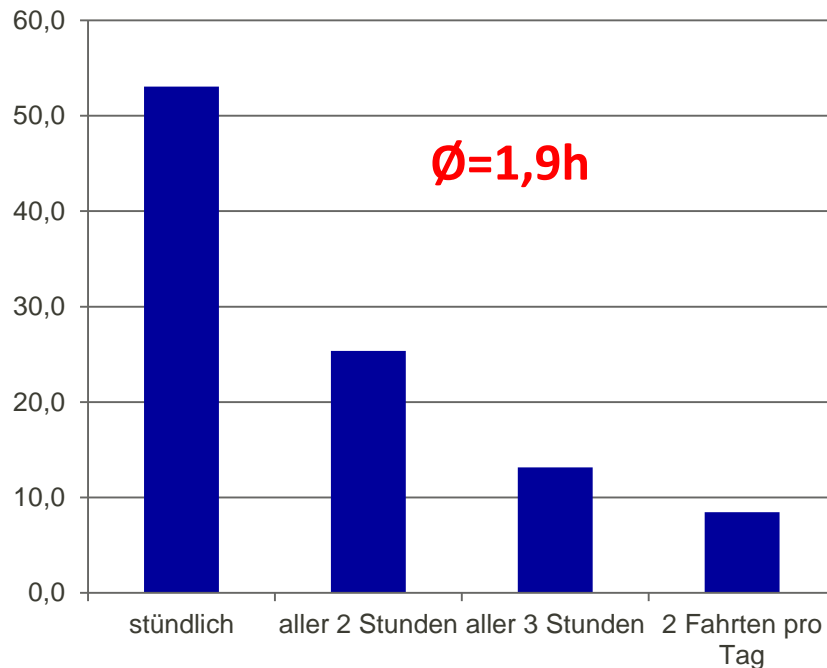
## 2. Ergebnisse der Bürgerbefragung

### Gründe für Wenig-/Nichtnutzung

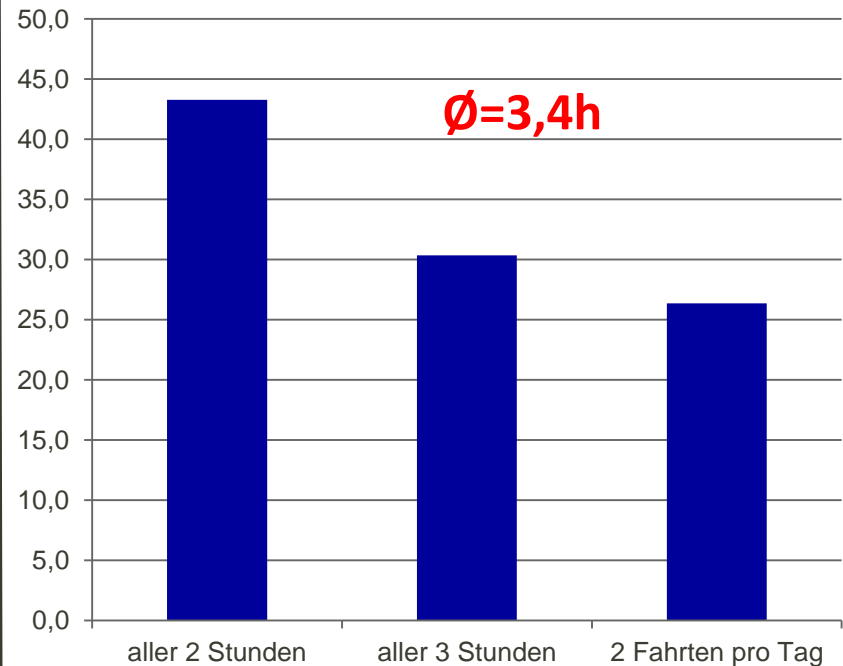


### Wie häufig sollte der Regionalbus fahren?

An Wochentagen:

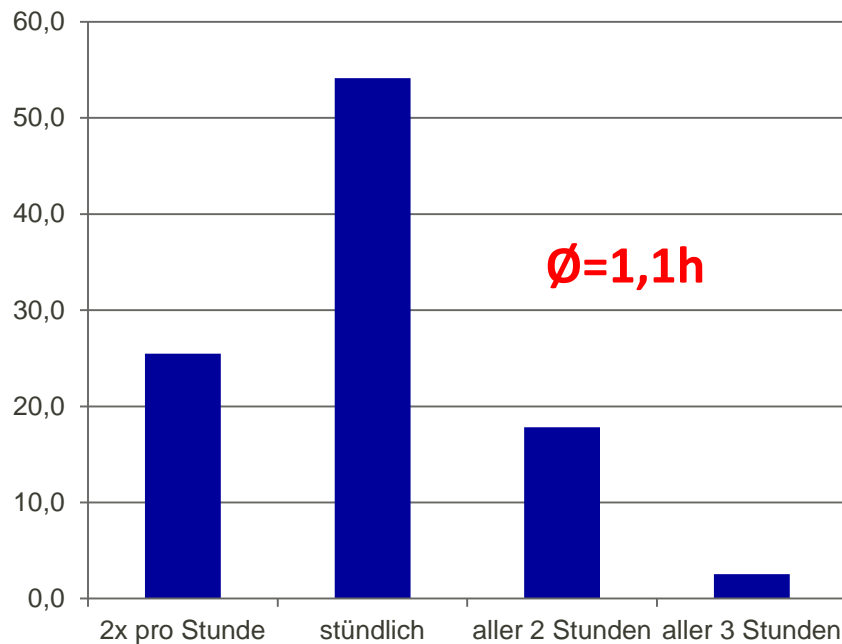


An Wochenenden bzw. Feiertagen:

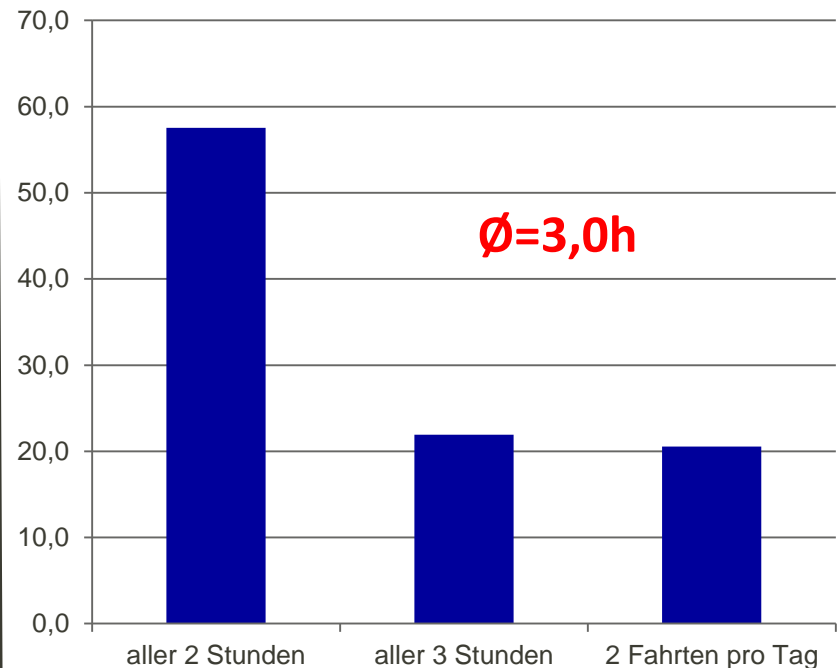


### Wie häufig sollte der Stadtbus in Schmölln (Linie R) fahren?

An Wochentagen:



Am Wochenende bzw. an Feiertagen:

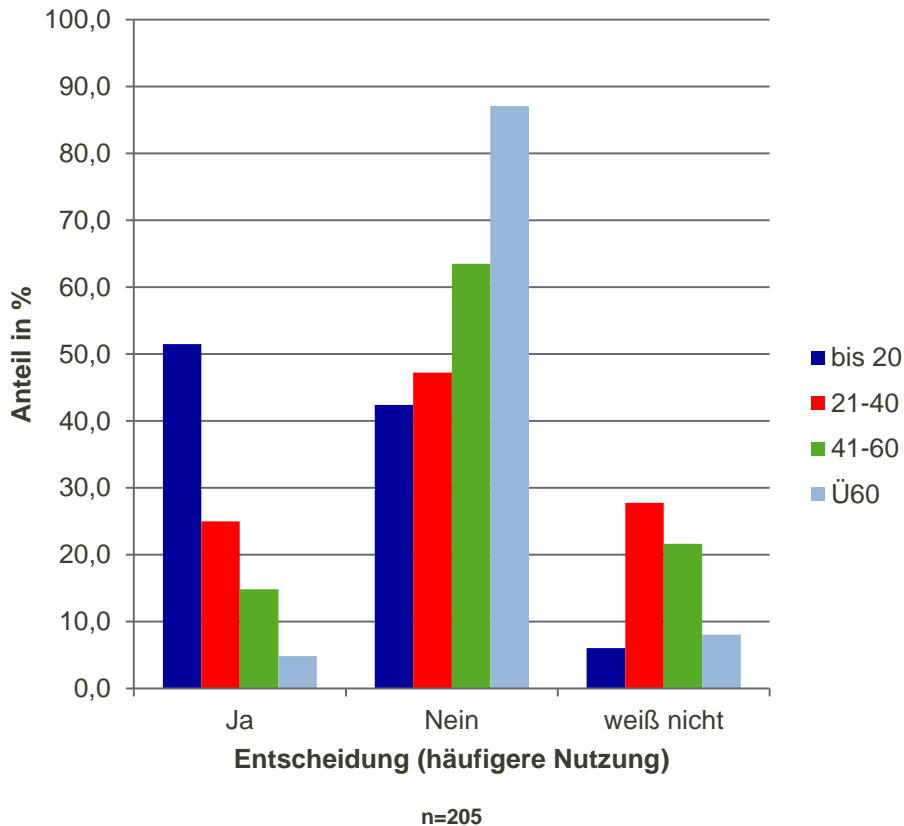


# Schmöln macht mobil

## Ergebnisse der Bürgerbefragung

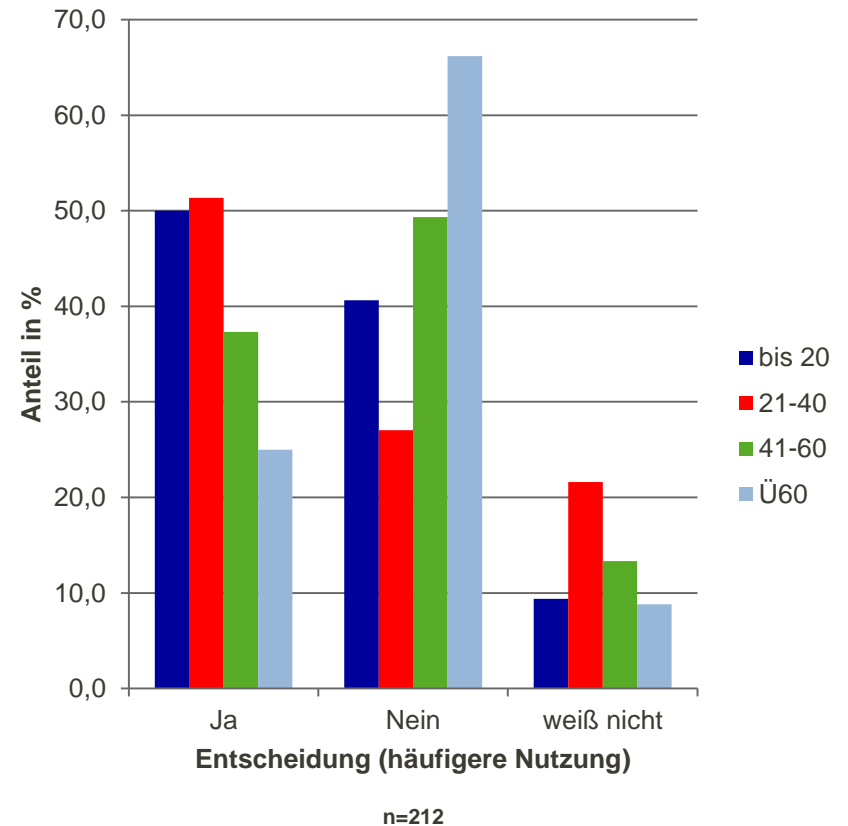
Würden Sie den Bus häufiger nutzen, wenn es im Fahrzeug einen kostenlosen WLAN-Zugang gäbe?

### Komfort: WLAN-Angebot



Würden Sie den Bus häufiger nutzen, wenn Sie Ihr Fahrrad darin mitnehmen könnten?

### Komfort: Fahrradmitnahme





### Komfort

*Wie oft wären Sie bereit bei alltäglichen Wegen umzusteigen?*

- Durchschnittlich **1 Umstieg** wird akzeptiert (n=204\*)

\* davon 45 Stimmen für keinen Umstieg, 125 Stimmen für 1 Umstieg, 33 Stimmen für 2 Umstiege und 1 Stimme für 3 Umstiege

*Welche Wartezeit wünschen Sie sich beim Umsteigen?*

- Durchschnittlich **9,8 Minuten** werden gewünscht (n=189)

*Wären Sie bereit eine längere Fahrzeit mit dem Bus in Kauf zu nehmen, wenn Sie dafür nicht umsteigen müssten?*

- **74,5%** würden längere Fahrzeiten akzeptieren (n=208)
- **25,5%** lehnen Fahrtzeitverlängerungen ab

*Welche maximale Fahrtzeitverlängerung mit dem Bus würden Sie akzeptieren?*

- Durchschnittliche maximale Fahrtzeitverlängerung: **14,9 Minuten** (n=134)

### Das wünschen Sie sich

- Stadtbus Linie R mit Fahrten zum Tatami und Wohngebieten Sommeritzer Str. und Weststraße/Privatstraße
- Mehr Fahrten in den Ferien, an Wochenenden und in den Randverkehrszeiten (Fahrten vor 6 Uhr und nach 19-20 Uhr)
- Linie R auf den Zugverkehr und Linien 350 und 353 abstimmen
- Linie 353 auch am Wochenende bis Gera
- Allg. Busse besser auf Zugverkehr abstimmen
- Gewerbegebiete besser anbinden

### Das finden Sie gut

- Pünktlichkeit
- Saubere und moderne Busse
- Freundliches Personal
- S-Bahn-Verbindung nach Leipzig und Zwickau
- PlusBus – Abstimmung Fahrzeiten Bus – SPNV